

Samarbeid for samla samfunnsdokumentasjon

SAMDOK-KONFERANSEN 2014

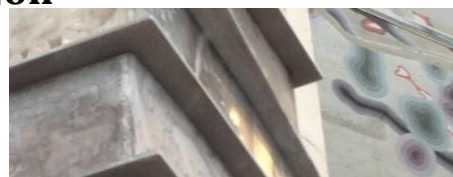
#Samdok2014

PRIVATARKIVKONFERANSEN 2014

#Privatarkiv2014

(endringer i programmet kan komme)

Oppdatert pr 9. oktober



| | | | | |
|------------------------|--|---|---|---|
| Dag 1 930-11 | 15. oktober 2014 Registrering | | | |
| Plenum | Tema – sal: Kepler Ansvarlig: Gunnar Urtegaard | | Foredragsholder | |
| 1100-1110 | Velkommen ved Riksarkivaren | | Inga Bolstad, Riksarkivet | |
| 1110-1120 | Om SAMDOK og samarbeid om tilgjengeliggjøring i Norge og Europa | | Gunnar Urtegaard, Riksarkivet | |
| 1125-1150 | Digitalisering av offentlig sektor | | Statssekretær Paul Chaffey , Kommunal- og moderniseringsdepartementet | |
| 1155-1230 | Information Governance | | Rory Staunton, Strategy Partners | |
| 1230-1300 | Bevarte og tilgjengeliggjorte privatarkiv i Norge - ressurser, frampek | | Bjørn Bering, Kulturrådet og Ellen Røsjø, Riksarkivet | |
| 13-14 | Lunsj | | | |
| Tema | Kommunearkiv / e-forvaltning – i Kepler 1 Ansvarlig: Tor Anton Gaarder | | Privatarkivkonferansen – i Kepler 2 Ansvarlig: Nina Hveem Carlsen | |
| 1400-1430 | Strukturreformene. Erfaringer fra kommunesammenslåinger i Danmark | Christian Larsen, Statens arkiver | Samarbeid mellom fagsektorer og forvaltningsnivåer | Ranveig Gausdal, Kulturrådet og Gunnar Urtegaard, Riksarkivet |
| 1435-1505 | Status for Samdok-arbeidet i kommune- og e-forvaltningsgruppene | Hans Fredrik Berg og Ingrid Nøstberg, Riksarkivet | «Når taushet ikke er gull.» Satsing og samarbeid om unike vokalarxiv. | Sigrun Rasmussen, Riksarkivet og Grete Gunn Bergstrøm, Samisk arkiv |
| 1510-1530 | Journalføringskriterier og journalføring av e-post | Trine Nesland, Diakonhjemmet sykehus / Norsk Arkivråd | Folkemusikkarkivens utfordringer | Bjørn Aksdal, Rådet for folkemusikk og folkedans |
| 1530-1600 | Pause | Gruppeinnsjekk | Pause | Gruppeinnsjekk |

| | | | | |
|--------------|--|---|--|---|
| 1600 1630 | Synkron overføring av arkiv til depot / Arkivkjerne som felleskomponent for offentlig sektor | Erik Aaberg, Riksarkivet | Ansvarlig: Bjørn Bering | |
| | | | Elektroniske arkiv i fagbevegelsen | Martin Ellingsrud, Arbeiderbevegelsens arkiv og bibliotek |
| 1635-1700 | Digitalt skapt materiale i kommunal sektor 1985-2010 - kartlegging | Ingrid Nøstberg, Riksarkivet | Samarbeid om bedriftsarkiv i Drammen | Tom Oddby, Drammen byarkiv |
| | | | | |
| 1900 | Aperitif | | | |
| 1930 | Middag i Kepler | | | |
| Dag2 | 16. oktober 2014 | | | |
| Tema | e-forvaltning i Paris Ansv: Kari Frodesen | Kommunearkiv i Kepler 1 Ansv: Gro Hendriksen | Privatarkivkonferansen i Kepler 2 Ansv: Ranveig Gausdal | LoCloud i Bergen Ansv.: Silvia Alfreider |
| 0900-0920 | Prosesorientert arkiv – en introduksjon Jon Atle Haugen, Riksarkivet | Arkivarer – støvsamlende byråkrater eller aktive samfunnsdebattanter? Vegard Venli, Kommunal rapport | Bevaringsplanarbeid og fylkessamarbeid Ellen Røsjø, Riksarkivet | Åpne kulturdata – Kulturrådets strategi og praktiske løsninger Lars Rogstad, Kulturrådet |
| 0925-0945 | Noark 5 in RDF Graham Moore, Bouvet | Digitalisering av kommunalt og privat materiale og behov for standardiserte metadata Ole Myhre-Hansen, Riksarkivet | Samarbeid om arkivet etter Festspillene i Bergen Terje Haram, Bergen byarkiv | Geocoding – visning av verktøy utviklet for LoCloud Siri Slettvåg, Avinet |
| 0950-1010 | Tjenestegrensesnitt mot Noark 5 Tor Kjetil Nilsen, Arkitektum | Arkivverkets tilsynsstrategi Vilde Ronge, Riksarkivet | Skeivt arkiv – bevaring, forskning og formidling Tone Hellesund, Universitetsbiblioteket i Bergen | LoCloud Collections – et brukervennlig katalogiseringsverktøy for digitalt innhold og metadata Marcin Werla, Poznan Supercomputing and Networking Center |
| 1015-1045 | pause | | | |

| | | | | |
|---------------|---|--|---|---|
| 1045-1105 | Tilgjengeliggjøring av Riksantikvarens informasjonskilder som åpne lenkede data Marte Brekke, Riksantikvaren | Erfaringer med prosessorientert arkiv i Stockholms kommun Christina Moberg, Stockholm stadsarkiv | Ansvarlig: Cecilie Lintoft Elektroniske privatarkiv for dummes Torkel Thime, Statsarkivet i Stavanger | Folketellinga 1910 som RDF og lenking av personer og bosteder til andre kilder Håvard Lundberg, Universitetet i Oslo |
| 1110-1130 | «Synliggjør det usynlige» Håvard Johansen og Sidsel Hindal, Kultur- og naturreise | Implementering av bevarings- og kassasjonsbestemmelser i elektronisk skapt materiale i Stockholms kommun Christina Moberg, Stockholm stadsarkiv | Riddu Ridðu-festivalens arkiv og bruk av LoCloud Karoline Trollvik, leder Riddu Ridðu-festivalen og Harald Lindbach, Statsarkivet i Tromsø | |
| 1130-1230 | lunsj | | | |
| Plenum | Tema – i Kepler Ansvarlig: Gunnar Urtegaard og Ellen Røsjø | | Foredragsholder | |
| 1230-1300 | Arkivdanning og digital arkivering i privat sektor | | Tine Weirsøe, Scandinavian Information Audit | |
| 1305-1335 | «Nettskyen - elefanter og monstre» | | Thomas Sødning, Høgskolen i Oslo og Akershus | |
| 1340-1410 | «Heistale» | | Vilde Ronge, Riksarkivet, Britt Agnete Enemo, Hamar bispedømmeråd, Siri Mæhlum, Oslo kommune - Eiendoms- og byfornyelsesetaten, Bente Andersen Sundlo, FMC Technologies | |
| 1410-1500 | Felles utfordringer og løsninger? | | Samarbeidspartnere i Samdok: Ranveig Gausdal (Kulturrådet), Gunnar Urtegaard (Riksarkivet), Anne Mette Dørum (KS), Tom Oddby (LLP), Marianne Høiklev Tengs (NA), Tor Eivind Johansen (KDRS) | |